

**CERNで
採用!!**

高速・高分解能・広帯域幅 A/D ボード ADQ412DC-3G

**CERN内 nTOF (EAR2) 設備に納入!!
2014年11月運用開始!!**

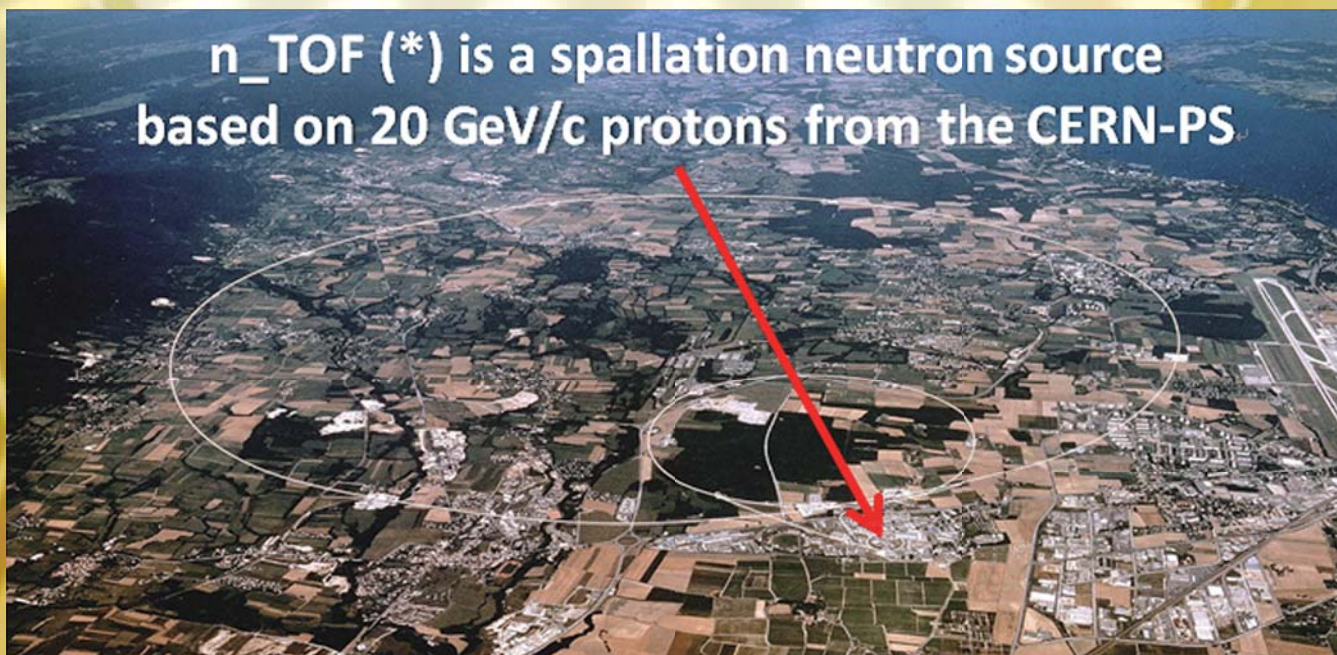


スウェーデン SP Devices社製
ADQ412DC-3G



チャンネル数	2ch	4ch
サンプリング速度	3.6GHz	1.8GHz
分解能	12bit	12bit
バンド幅	1.3GHz	2.0GHz
メモリ	1GB	1GB
SFDR 149MHz	60 dBc	63dBc
SNR 149MHz	55dBc	55dBc

n_TOF (*) is a spallation neutron source
based on 20 GeV/c protons from the CERN-PS

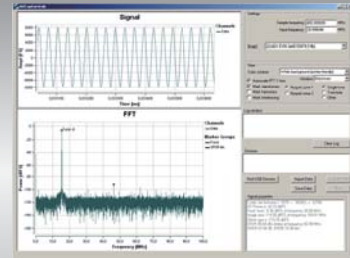


2ch 3.6GHz 12bit A/D 搭載 高速データレコーダ SKY-DAQ-WIN-R-D/ADQ412

3.2GB/s & 60分
連続記録を実現!!



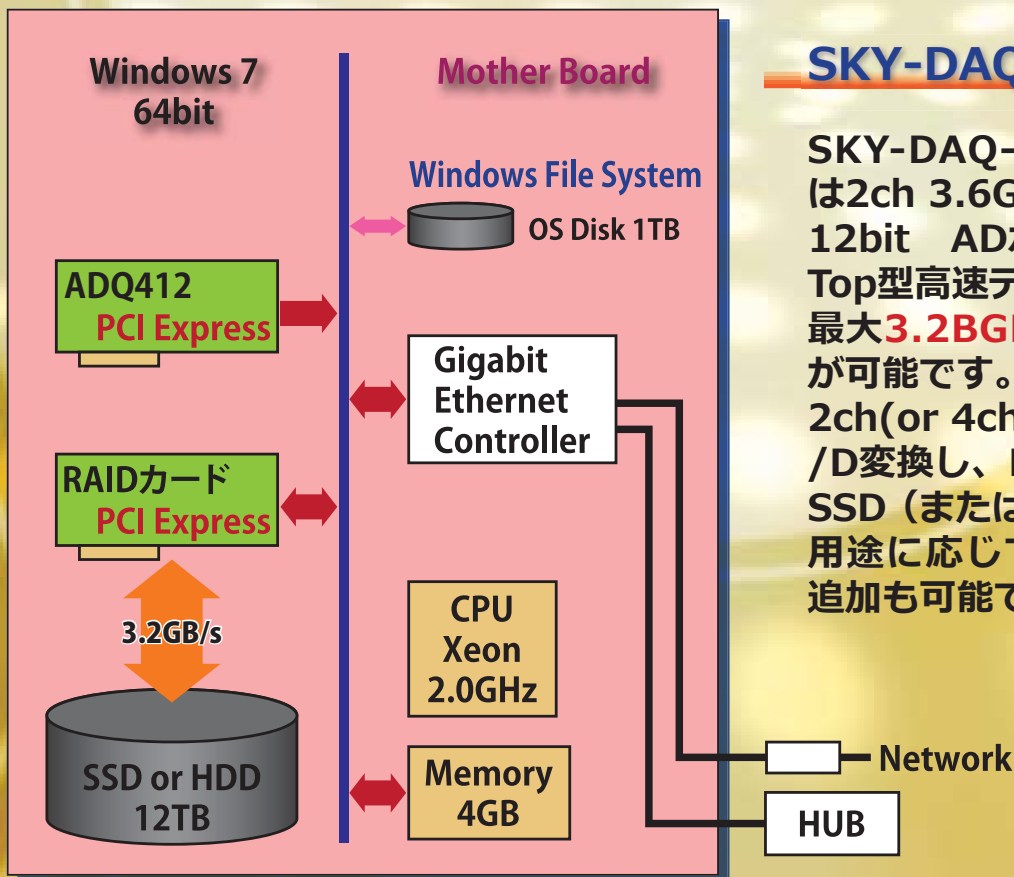
Built In



GUIソフト画面



ADQ412DC-3G



SKY-DAQ-WIN-R-D/ADQ412 内部構成

SKY-DAQ-WIN-R-Dの概要

SKY-DAQ-WIN-R-D/ADQ412は2ch 3.6GHz (or 4ch 1.8GHz) 12bit ADボードを搭載したDesk Top型高速データレコーダです。最大**3.2GB/s**で**60分**の連続記録が可能です。2ch(or 4ch)のアナログ信号をA/D変換し、PCI Expressを通してSSD (またはHDD) に記録します。用途に応じてA/Dボードの変更や追加も可能です。