

SKY-DAQ-NETBOXシリーズ

LAN接続 PC計測器 (20MHz~5GHz, 8ch~48ch A/D・D/A搭載)



- 入力周波数：DC~1.5GHzをサポート
- 帯域幅：最大1.5GHz
(※10MHz, 20MHz, 60MHz, 250MHz, 1.5GHzから選択)
- チャンネル数は8ch~48chを選択することができます
- 専用のソフトウェア「SBench 6」で簡単に操作することができます
- PCとの接続はLANケーブルで簡単接続
- ネットワーク接続に対応していますので、リモート操作が可能です
- ボックスタイプで持ち運びも容易

RF周波数の範囲

| 3KHz | 30KHz | 300KHz | 3MHz | 30MHz | 300MHz | 3GHz | 30GHz | 300GHz | 3THz |
|------------|----------|----------|----------|------------|-------------|--------------|------------|--------------|------|
| 超長波 VLF | 長波 LF | 中波 MF | 短波 HF | 超短波 VHF | 極超短波 UHF | マイクロ波 SHF | ミリ波 EHF | サブミリ波 EHF | |

概要：

SKY-DAQ-NETBOXシリーズは、SPECTRUM社「NETBOX」製品を組み合わせたマルチチャンネルの計測器です。

入力帯域はDC~最大1.5GHzレンジとなっていますので、お客様の用途に合わせて選択することができます。チャンネル数は8ch~48chをご用意しており、複数チャンネルのデータ収集を1ボックスで実現することが可能です。ソフトウェアはSPECTRUM社の「SBench 6」データ収集・解析ソフトウェアを添付していますので容易にアナログデータの取得を行うことができます。

多チャンネルの信号解析や、MIMO、レーダなどの用途にご利用いただけます。

特徴：

- ① ネットワーク接続対応
 - ・ LAN接続でホストPCと接続することにより信号取得することが可能。
 - ・ ネットワークプロトコルに対応していますのでリモートで遠隔操作できます。
- ② マルチチャンネル
 - ・ 8ch~48chを選択することができますので複数チャンネルを同時取得可能。
- ③ 解析ソフトウェア
 - ・ Spectrum社表示解析ソフトウェア「SBench 6」により簡単にデータ取得・解析が可能。

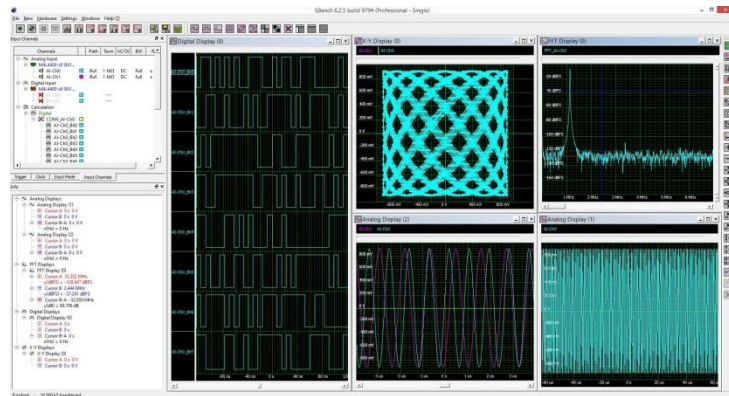
SKY-DAQ-NETBOXの応用例



Analog to Digital

Analog to Digital
Analysis

マルチチャンネルの信号取得例です。アンテナからのRF信号を「NETBOX」で取得し、デジタイズ（同期）したデジタルデータをLAN経由でホストPCに転送します。記録データはオフラインで解析することが可能です。



SKY-DAQ-NETBOXスペック

| 仕 様 | |
|-----------|------------------------------------------------------------------|
| 周波数レンジ | DC ~ 1.5GHz（モデルにより選択） |
| 取得帯域幅 | 1.5GHz (Max. モデルにより異なる) |
| チャンネル数 | 8ch ~ 48ch |
| OS | Windows 10 Professional |
| ソフトウェア | データ表示・解析GUIソフトウェア「SBench 6」添付 |
| NEXBOXモデル | DN6.225, DN6.221, DN6.445, DN6.442, DN6.596, DN6.592（その他ご相談ください） |



株式会社ミッシュインターナショナル

〒190-0004 東京都立川市柏町 4-56-1 TEL : 042-538-7650

E-mail : sales@mish.co.jp Web : <https://www.mish.co.jp>